

## Produktdatenblatt

### Eigenschaften

Klassifizierung:	Pflasterstein aus Beton nach DIN EN 1338, Klassen D, I
Oberfläche:	betonglatt, Microfase, Tiefenschutz
Aufbau:	zweischichtig mit Natursteinkörnung im Vorsatz > 4 mm
Stärke:	ca. 8 cm
Gewicht:	ca. 180 kg/m <sup>2</sup>
Einsatzbereich:	Die bezeichneten Pflastersteine sind im Rahmen der gültigen Technischen Regeln für den Straßenbau zur Herstellung von Pflasterdecken für öffentliche und private Verkehrsflächen im Außenbereich geeignet.

### Wichtiger Hinweis

Die Verwendung von Rasengitterfüllsteinen mindert die Sickerleistung der Rasengitterplatten.

<b>Nennmaße</b>	79,5 x 79,5 mm
<b>Rastermaße</b>	82 x 82 mm
<b>Maßtoleranz L/B</b>	+/- 2 mm
<b>Maßtoleranz H</b>	+/- 3 mm

### Technische Daten

Abstandhalter:	2,5 mm
Konizität:	planmäßig keine; max. 0,5 mm pro Seite
Oberseite:	planmäßig eben
Unterseite:	planmäßig eben
Seitenflächen:	planmäßig eben
Witterungswiderstand:	Abschnitt 5.3.2, Klasse 3, Kennzeichnung D
Abriebwiderstand:	Abschnitt 5.3.4, Klasse 4, Kennzeichnung I
Gleit-/Rutschwiderstand:	Abschnitt 5.3.5: ausreichend, USRV (SRT)-Wert $\geq$ 55
Rutschwerte:	R-Wert 13

### Besondere Hinweise:

Die Festigkeit, der Abrieb- und der Witterungswiderstand werden 28 Tage nach Produktionsdatum erreicht. Ausblühungen können vorkommen. Sie beeinträchtigen nicht die Gebrauchstauglichkeit der Pflastersteine. Abweichungen von der Gleichmäßigkeit der Oberflächenstruktur der Pflastersteine können durch Schwankungen der Eigenschaften bei den Ausgangsstoffen und beim Erhärten hervorgerufen werden. Diese Abweichungen beeinträchtigen nicht die Gebrauchstauglichkeit der Pflastersteine. Abweichungen von der Farbtintensität der Pflastersteine können durch unvermeidbare Abweichungen bei der Einfärbung, durch Schwankungen der Eigenschaften bei den Ausgangsstoffen und beim Erhärten hervorgerufen werden. Diese Abweichungen beeinträchtigen nicht die Gebrauchstauglichkeit der Pflastersteine.

Bitte beachten Sie: Dieses Produktdatenblatt stellt keine Zusicherung von technischen Eigenschaften oder Spezifikationen dar, sofern nicht ausdrücklich schriftlich vereinbart. Technische Änderungen, Abweichungen der Abbildungen und Druckfehler vorbehalten!

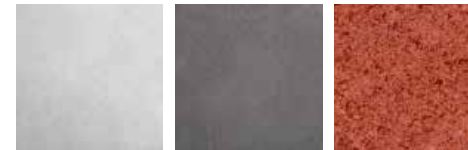
### Steinabbildung



8,2 x 8,2 x 8 cm



### Farbabbildungen



grau

anthrazit

rot

### Ambientefoto

Verlegebeispiele zum jeweiligen Produkt finden Sie auf [www.ehl-for-diy.de](http://www.ehl-for-diy.de)



Farbe // rot

**EHL AG Hauptverwaltung**  
56642 Kruft  
Alte Chaussee 127  
Telefon 0 26 52 / 80 08 - 0  
Telefax 0 26 52 / 80 08 - 88  
info@ehl.de

[www.ehl.de](http://www.ehl.de)